



大鳌镇东风村招商推介

区位优势：西江下游最大的江心岛



- 大鳌镇东邻中山横栏镇、大涌镇，南望珠海斗门，北近江门市江海高新区和中山古镇。
- 大鳌镇东邻磨刀门水道，西邻石板沙，是一个四面环水的江心岛。



- 辖区面积：2.3平方公里
- 总户籍人口：2261人
- 建设用地面积：667亩
- 鱼塘面积：2527亩
- 从事水产养殖人数：350人
- 稻田面积：183亩
- 非遗文化：咸水歌、水上婚礼等
- 品牌建设：“大鳌水乡旅游节”

交通区位

高速道路 2023年中开高速江门段开通，2024年中开高速全线开通，**35分钟**到深圳**宝安机场**

港口海运 8公里到达江海高新港，9公里到达新会港

轨道交通 2024年深中通道全线贯通，20分钟车程到广东省第四大枢纽站**江门站**

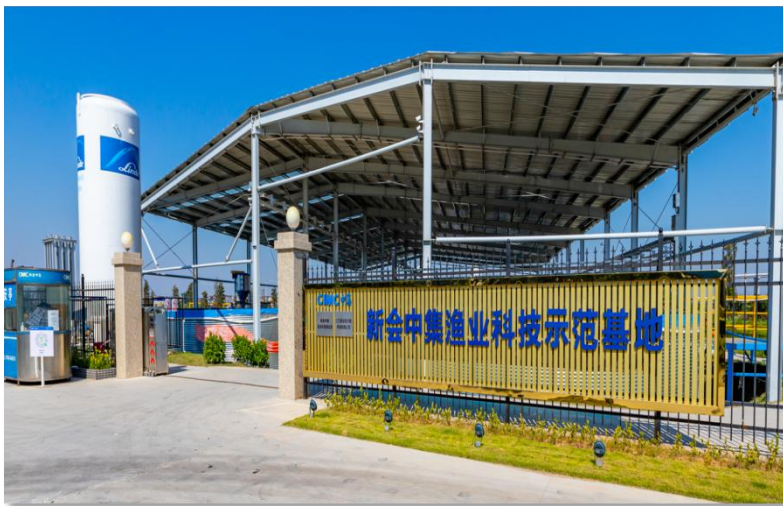




■ **区位优势**：东风村是中阳高速大鳌镇**第一站**，从深圳出发，沿高速直达东风村只需**35分钟**，地理位置优越。



■ **产业优势**：东风村水产养殖业规模大，全村有**350人**从事水产养殖，养殖面积约**2400亩**，占农用地**85%**。



中集渔业示范基地



品丰水产交易中心



水产动保一条街

养殖户人均收入14.3万元，同比增长7.5%

创新养殖模式、升级养殖技术、加强服务保障

■ **产业优势**：东风村产业链条丰富，提高水产养殖业附加值，为村民提供家门口就业岗位，助力增收致富。



东风生态园

东风湿地公园

东风水上栈道



■ **生态优势**：东风村生态资源充沛，水乡文旅资源丰富，每年举办水乡旅游节、美食节等加强农业品牌宣传。



■ **组织优势**：东风村在一支优秀的党组织队伍带领下，基层治理能力逐渐加强，村集体收入显著提升，2024年村集体收入超1420万元，连续两年超千万，让更多村民共享发展成果。

1 建设规模

太福沙地块位于东风村，约150亩，属于村集体建设用地，土地用途是商服用地，其中88.3亩已有证可开发。

2 地块现状

原有的一批旧厂房已经基本拆除完毕，留有一栋厂房租约即将到期，到期后再清拆。



3 开发优势

交通基础好，地块位于大鳌镇新鳌公路南侧，毗邻西江磨刀门水道，与中山市横栏镇隔江相望。距离中阳高速出入口及大鳌镇圩镇仅5分钟车程。

生态环境好，周边毗邻东风村水乡特色村落、东风生态园和西江水道。

文旅配套好，大鳌环岛四大公园、东风村水乡特色村落、东风生态园可配套开发。

